

공고번호 제2024-0032호

2024년 경남형 지속가능경영(ESG) 확산사업 참여기업 모집공고

전 세계적으로 중요도가 높아지고 있는 지속가능경영(ESG)에 대해 도내 기업체의 관심을 높이고 확산하기 위한 2024년 지속가능경영(ESG) 지원 사업' 참여기업을 다음과 같이 공고하오니 많은 관심과 참여 바랍니다.

2024년 3월 4일

재단법인 경남테크노파크 원장

1 개요

□ 사업목적

- 유럽연합 등 수출국 중심 ESG규제에 대비하여 도내기업의 사전 대응 강화 및 취약 부문 개선, 지속가능경영(ESG)에 대한 인식 전환 기여

□ 사업개요

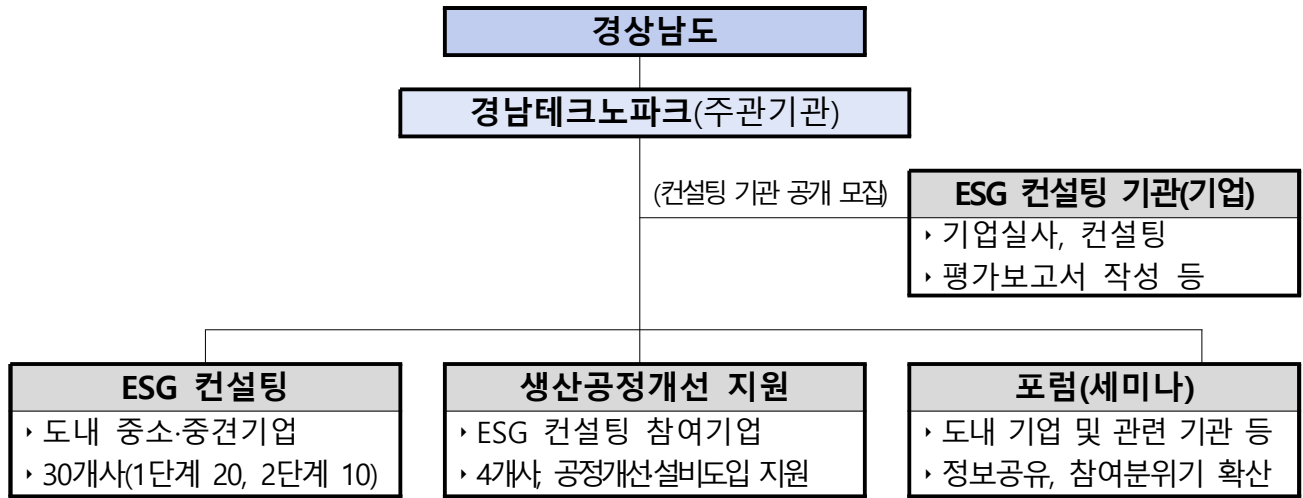
- 사업명 : 2024년 경남형 지속가능경영(ESG) 확산사업
- 지원기간 : 협약일 ~ 2024년 10월
- 지원내용 : 1단계(ESG 평가보고서 발행), 2단계(심층 컨설팅)
- 컨설팅 공급사 : 공개 모집 후 평가를 통해 선정
- 협업기관 : 경남상공회의소협의회, 중소벤처기업진흥공단, 경남은행, 신용보증기금, 경남벤처투자

2 지원대상

□ 지원대상

- ① 경상남도 내에 사업장을 보유한 기업으로 공고일 기준 영업활동을 하고 있는 중견·중소기업
※ 사업자등록증 상 주소가 경남으로 기재된 경우에 한하여 인정함
- ② 경남 주력산업 및 전·후방 연계 산업에 영위중인 중견·중소기업
※ 경남 주력산업 : 첨단정밀기계, 첨단항공부품, 향노화메디컬

□ 추진체계



□ 주요역할

구 분	주요역할
경남도	· 사업계획수립, 사업 총괄관리, 주관기관 지도·감독
경남테크노파크 (주관기관)	· 사업계획수립 및 집행 · ESG 컨설팅 기관(기업) 및 참여기업 모집(평가·선정 등), 협약체결 등 · ESG 생산공정개선 지원 및 지원기업 사후관리 · 경남 ESG 정책 포럼 개최
ESG 컨설팅 기관(기업)	· ESG 총괄 개념, 국내외 동향, 현장 컨설팅 방법 등 설명회 개최 · 평가서류 작성 및 제출, 평가 관련 준비사항 등 안내 · 평가서류 미비사항 확인 및 세부 컨설팅 · ESG 대응력 확보를 위한 현장 실사 · ESG 관리 체계 구축을 위한 심층 지도 등 · ESG 평가 기준 통일

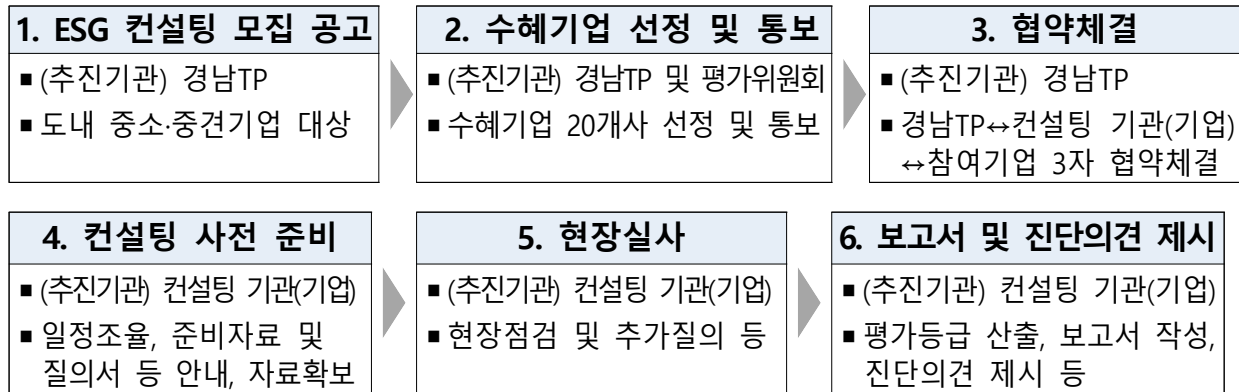
□ 단계별 지원

○(1단계)

- 지원기업의 **환경(Environment)**, **사회(Social)**, **지배구조(Governance)**에 대한 항목별 검증자료 점검 및 실사를 통한 인터뷰 등 진행 후 평가등급 산출
- 지원 산출물 : ESG 평가보고서 발행
- 지원 대상 : ESG 신규지원 기업('21년~`23년 수혜기업 제외)

* 참여기업에 지급되는 별도 지원금액은 없음

① 1단계 컨설팅(최초 참여)



○ (2단계)

- 산출된 등급 분석을 토대로 기업의 대응방향 심층컨설팅지원
- 지원 산출물 : ESG 심층컨설팅 보고서
- 지원 대상 : 1단계(`21년~ `23년 ESG 평가등급 산출) 수행 기업

② 2단계 심층 컨설팅(1단계지원 이후 컨설팅 기업 대상)



○ 평가항목(안)

구분	ESG 평가항목 예시	검증자료
환경 (Environment)	- 탄소에너지, 폐기물 사용량 축소 노력 - 환경관련 보유 인증서 현황 등	- 매출대비 폐기물처분 부담금 수준 등 - 녹색경영, 환경경영시스템 인증 등
사회 (Social)	- 장애인 고용의무 준수 - 퇴직금 총당금, 공정경쟁 준수 등	- 재무제표, 세무조정계산서 등 - 부정당 제재, 벌금 자료 등
지배구조 (Governance)	- 재무제표 작성 투명성 확보 - 계열사 등 관리 및 주총이사회 진행 등	- ERP, 외감 여부 등 - 이사회 정관, 회의록 등

4 신청서 접수

□ 신청방법 : 경남테크노파크 홈페이지를 통한 온라인 접수

○ 접수처 : 경남테크노파크 홈페이지 : www.gntp.or.kr

○ 접수방법 : 홈페이지접속 - 지원사업 - 지원사업신청 - ESG 검색 - 공고명 클릭 - 사업신청 클릭

□ 신청기간 : 3. 4.(월) ~ 4. 4.(목), 약 4주간

□ 제출서류

순번	제출서류	부수	비고
1	지원신청서	1부	필수
2	사업자등록증	1부	필수
3	최근 3개년도(2021 ~ 2023) 결산재무제표	각 1부	필수

* 사업신청 시 원클릭시스템 서비스이용이 안되는 기업의 경우 사업자등록증, 3개년 결산 재무제표를 직접 업로드 하여야함

5 평가방법

□ 평가절차 : 1. 신청자격 검토 → 2. 서류평가

○ 신청자격 검토 : 신청기업의 지원자격 및 제출서류 검토

- 제출서류 및 “7. 유의사항”의 지원제외기업 해당여부 검토

○ 서류평가

- 평가내용 : 사업계획서 및 기업 재무상태, 국가R&D 참여제한 등 검토
- 평가항목 : 지원기업 적합성, ESG 지원 적정성(30), ESG 기업준비 적정성(40), ESG 지원효과 및 기대효과(30)

□ 선정기준 : 총점 100점 중 60점 이상 기업 중 지원규모 내 상위순위 기업 선정

단 계	세부내용
신청 및 접수 3. 4.(월) ~ 4.4.(목)	<ul style="list-style-type: none"> ◦ 경남테크노파크 홈페이지를 통한 온라인 신청 (www.gntp.or.kr)
지원자격 검토 4. 5.(금) ~ 4. 12.(금)	<ul style="list-style-type: none"> ◦ 지원신청서 및 제출서류 확인 ◦ 재무상태, 참여제한 등 지원요건 검토
지원기업 선정평가 4.17.(수) 예정	<ul style="list-style-type: none"> ◦ ESG 지원 적정성, ESG 기업준비 적정성, ESG 지원 효과 및 기대효과 등 검토를 통한 지원기업 선정
결과통보 4. 23.(화) 예정	<ul style="list-style-type: none"> ◦ 선정평가 결과 통보
공급기관 매칭 4월30일	<ul style="list-style-type: none"> ◦ 선정기업 -컨설팅 공급사 매칭
협약체결 5월14일	<ul style="list-style-type: none"> ◦ 선정기업-컨설팅 공급사-경남TP 3자 협약체결 ◦ 사업추진 안내를 위한 간담회 * 지원기업 필수참석
ESG(1단계, 2단계)수행 5월 ~ 10월	<ul style="list-style-type: none"> ◦ 전문 컨설팅 기관을 활용한 ESG 평가(1단계) ◦ ESG 심층컨설팅 수행(2단계)
성과보고회 11월	<ul style="list-style-type: none"> ◦ 사업추진실적 및 성과공유

* 상기 일정은 사정에 따라 변경될 수 있음

7

유의사항

□ 지원제외 대상

- 기타 부도, 휴폐업, 국세(지방세) 체납처분, 채무불이행자, 파산·회생기업, 자본전액잠식, 부채 1,000%이상, 국가R&D 참여제한 기업 및 대표자 등 - 단, 회생인가를 받은 기업, 중소기업진흥공단 등으로부터 재 창업

자금을 지원 받은 기업 등 정부·공공기관으로부터 재기지원 필요성을 인정받은 자(기업)는 참여 가능

- 신청 과제가 경남TP 및 타기관의 기 지원된 과제와 유사·중복인 경우
- 제출 서류의 미비 또는 제출서류가 사실과 다른 경우
- 기타 본 사업에 적정하지 않다고 판단되는 경우

□ 기타사항

- 선정평가에 의하여 지원 대상에서 탈락될 수 있으며, 지원규모 등 주요내용은 선정평가 결과에 따라 조정될 수 있음
- 제출된 서류 및 과제신청서가 허위인 경우 관련 규정에 의거 선정 취소 및 협약 해지될 수 있음
- 과제 종료 후 주관기관의 사업성과 활용을 위한 제반자료 요청 시 적극 협조하여야 함

8 문의처

기관명	담당자	전화번호	이메일
(재)경남테크노파크 기업지원단	김봉수 선임연구원	055-259-3613	kbs@gntp.or.kr

9 붙임

- 붙임 1 : 지원신청서(양식). 끝.